

立ちどまらない保険。
三井住友海上あいおい生命
MS&AD INSURANCE GROUP



商品パンフレット 兼 契約概要 | 2011.10

こども保険

5年ごと利差配当付

お子さまの
成長を応援します



©NIPPON ANIMATION CO.,LTD.

保険商品の内容をご理解いただくために必要な情報をまとめた「契約概要」を掲載していますので、ご検討に際して必ずお読みください。

三井住友海上あいおい生命は、この保険の新規ご契約件数に応じて、認定NPO法人「世界の子どもにワクチンを 日本委員会(JCV)」へワクチン等の購入費用を寄付します。



&LIFE こども保険

お子さまの 成長に合わせて、 お祝金をお届けします。

※「&LIFE こども保険」は「こども保険 5年ごと利差配当付」の販売名称です。

つまり…

大切なお子さまの成長に
合わせて、教育資金の準備
をサポートします。



10
万円

小学校入学



100
万円

大学入学



保障の考え方

お子さまの教育資金は「いくら」「いつから」準備すればいいか考えてみましょう。



お子さまの教育資金は「いくら」あればいいのでしょうか？

- お子さまの将来の進路により、必要な金額はさまざまです。

幼稚園から大学卒業までの学習費総額

学 習 費 総 額						学習費の 通算金額
	幼稚園	小学校	中学校	高校	大学	
公立	688,872円	1,846,338円	1,441,443円	1,548,558円	4,988,400円	10,513,611円
私立	1,623,678円		3,708,777円	2,942,553円	9,774,072円	

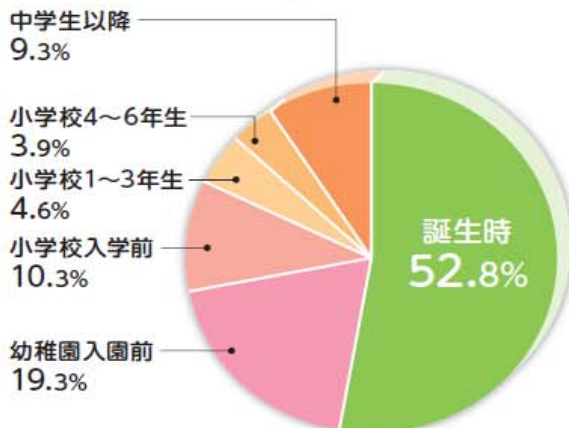
※小学校は公立、高校は全日制、大学の公立は国立(自宅)、私立は私立文系(下宿)

幼稚園～高等学校：文部科学省「平成20年度 子どもの学習費調査」／大学：日本政策金融公庫(国民生活事業)「平成22年度 教育費負担の実態調査結果(国の教育ローン利用勤務者世帯)」／文部科学省「私立大学等の平成21年度入学者に係る学生納付金等調査結果」
「文部科学省令」／独立行政法人日本学生支援機構「平成20年度 学生生活調査結果」をもとにセールス手帖社保険FPS研究所試算

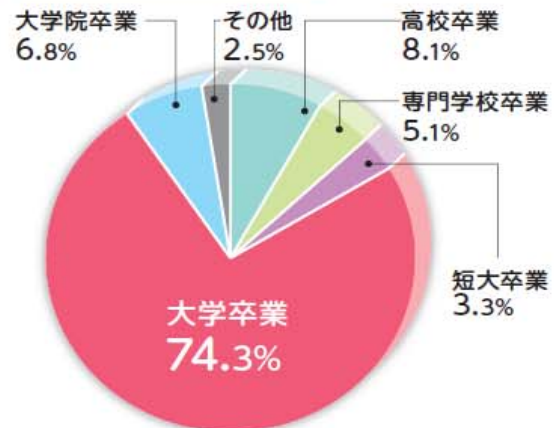
教育資金は「いつから」準備すればいいのでしょうか？

- 半数以上の方がお子さまの誕生と同時に教育資金の準備を始めています。
- 約7割の方がお子さまの大学卒業を望んでいます。

教育資金の準備開始時期



お子さまに望む最終学歴は？



※端数処理のため割合の合計が100.0になりません。

※調査は首都圏を対象に実施。セールス手帖社保険FPS研究所「平成22年 サラリーマン世帯生活意識調査」

特徴としくみ

この商品の魅力をご紹介します。



特徴

1

進学の時期に合わせてお祝い金をお受け取りいただけます

- お子さまのご契約年齢に応じて、小学校・中学校・高校の入学時期および18歳の年単位の契約当日に、お祝い金をお受け取りいただけます。

お子さまのご契約年齢	小学校入学 満5歳10か月直後の 2月1日	中学校入学 満11歳10か月直後の 2月1日	高校入学 満14歳10か月直後の 2月1日	大学入学 18歳の年単位の 契約当日
0～3歳	基本 保険金額の 10%	基本 保険金額の 20%	基本 保険金額の 50%	基本 保険金額の 100%
4～9歳	—	基本 保険金額の 20%	基本 保険金額の 50%	基本 保険金額の 100%
10～11歳	—	—	基本 保険金額の 50%	基本 保険金額の 100%

※大学入学時のお祝い金は入学前にお受け取りいただけない場合がありますのでご注意ください。

特徴

2

ご契約者が万一の際には、養育年金をお支払いします

- 基本保険金額の60%を保険期間満了(お子さまが22歳)まで毎年お支払いします。なお、以後(保険料払込期間満了日まで)の保険料のお払込みは不要となります。各お祝いについても保険料のお払込みがあったものとしてお受け取りいただけます。

※養育年金のお支払いはI型の場合のみのお取扱いとなります。

※お子さまが保険期間中に亡くなられたときは、ご契約の経過期間に応じた約款所定の死亡給付金を主契約よりお支払いします。

特徴

3

お子さまの病気やケガにしっかり備えられます

- こども医療特約を付加することにより、お子さまが病気やケガによる約款所定の入院・手術、ケガによる約款所定の通院をした場合、給付金をお受け取りいただけます。

病気やケガによる入院 入院給付金日額×入院日数^{注1}

病気やケガによる手術 入院給付金日額×給付倍率(40・20・10倍)

ケガによる通院 入院給付金日額×50%×通院日数^{注2}

注1 支払限度日数は1回の入院につき180日、保険期間を通じて1,095日です。

注2 支払限度日数は同一の不慮の事故につき90日、保険期間を通じて1,095日です。

※こども医療特約は生後15日以降にご加入いただけます。

健康で快適な生活を応援します
“満点生活応援団”
(ご契約者向けサービス)

三井住友海上あいおい生命の保険商品をご契約いただきますと、健康・医療・育児・介護・税務・暮らしにかかわるサービスでお客さまの生活を応援する“満点生活応援団”(通話料無料)をご利用いただけます。

しくみ

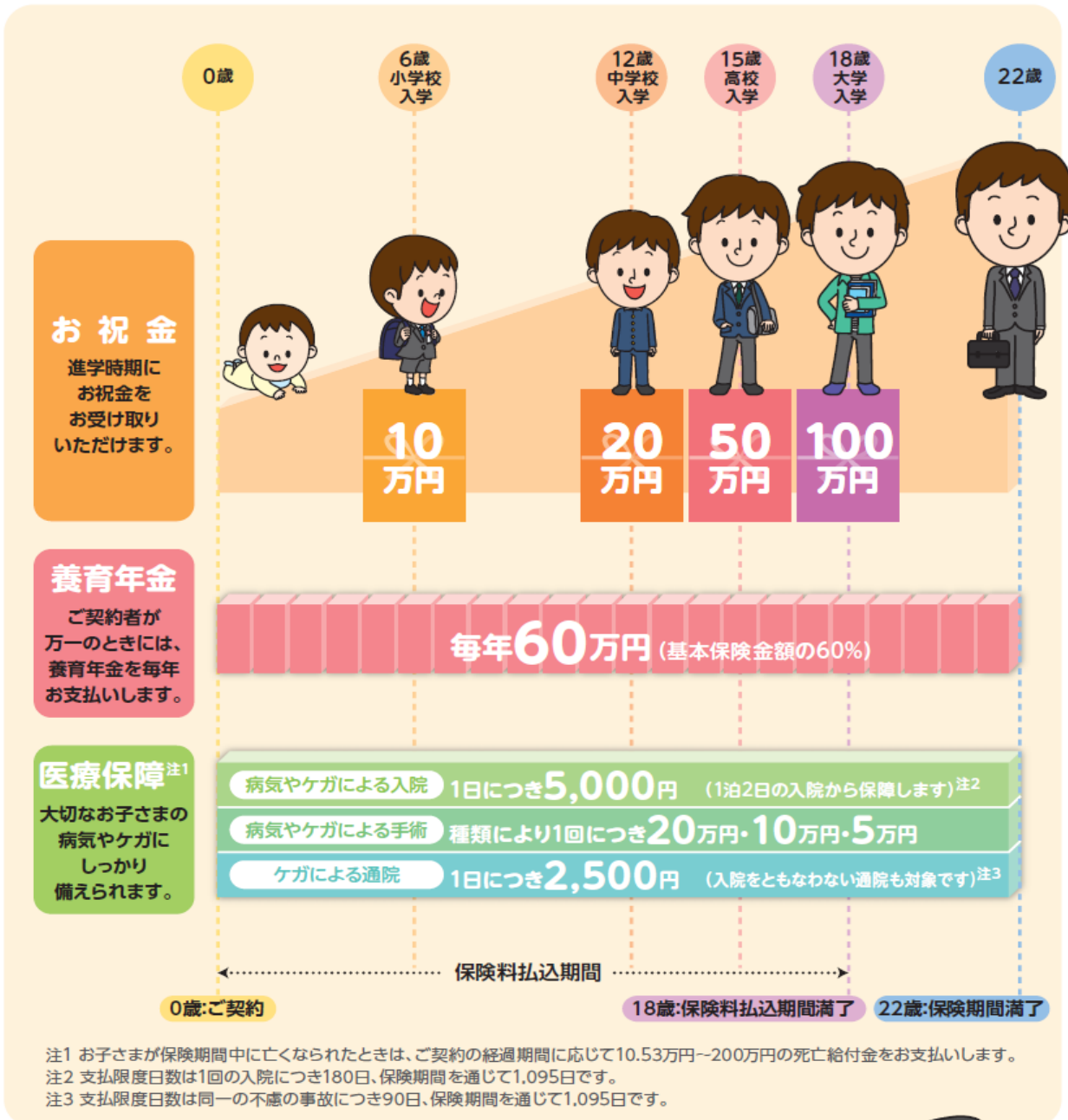
教育資金から医療保障までしっかり備えたしくみです

ご契約例

ご契約年齢:お子さま0歳・お父さま30歳
保険期間:お子さま22歳満了
保険料払込期間:お子さま18歳満了
基本保険金額:100万円
こども医療特約:入院給付金日額5,000円
月払保険料(口座振替):11,467円

こども保険

5年ごと利差配当付 I型



お子さまの成長に合わせた資金準備と万一の備えに役立ちます。



お受取例

お祝金や万一のときにお支払いする養育年金等についてご説明します。



具体的なお受取例(ご契約例の場合)

- お子さまの進学時期に合わせてお祝金をお受け取りいただけます。



- ご契約者が万一死亡された場合は、養育年金をお支払いします。



- 虫垂炎(盲腸)で手術(虫垂切除術)を受けて4日間入院された後、無事退院された場合は、入院給付金や手術給付金をお受け取りいただけます。



Q&A

お客さまからのご質問にお答えします。



給付金をもらえない場合があるの？



たとえば次のような場合には、給付金等をお支払いできません。

- ▶ 故意または重大な過失により事実を告知されなかったり、事実と違うことを告知され、「告知義務違反」としてご契約または特約が解除されたとき
例) ご契約前の「慢性C型肝炎」での通院について、告知書に正しく告知せず加入し、ご契約1年後に「慢性C型肝炎」を原因とする「肝臓ガン」で死亡されたとき
- ▶ 保険料のお払込みがなく、ご契約が失効していたとき
- ▶ 責任開始日(または復活日) からその日を含めて3年以内にご契約者が自殺したとき 等

⚠ 詳細につきましては、「注意喚起情報」 「ご契約のしおり・約款」の「保険金等をお支払いできない場合について」によりご確認ください。

保険料の払込みが遅れると、すぐに契約の効力はなくなるの？



保険料の払込猶予期間があります。

- ▶ 保険料払込期月中にご都合のつかない場合のために、保険料払込みの猶予期間を設けています。この猶予期間中に保険料のお払込みがなく、保険料の自動振替貸付(お立替え)ができない場合には、ご契約は失効します。
- ▶ 自動振替貸付(お立替え)とは、保険料のお払込みのないまま猶予期間が過ぎた場合でも、その解約返戻金の範囲内で当社が自動的に保険料のお立替えをしてご契約を有効に継続させる制度です。この場合、自動振替貸付金(お立替金)について当社所定の利率で利息をいただきます。

お祝金を受け取らずにすえ置くことはできるの？



お祝金は当社所定の利率ですえ置くことができます。

- ▶ 利率はすえ置きした時点のものが適用されます。すえ置きしたお祝金を年度途中で受け取る場合は、当社所定の利息とともにお支払いします。

出産予定があれば加入できるの？



被保険者となるお子さまの出産予定日の5か月前からご契約できます。

- ▶ 出生前加入特則を適用することにより、出産予定日の5か月前からご契約いただけます。お子さまの出生前にご契約いただいた場合、お子さまは出生されたときから被保険者となります。

- お子さまがお生まれになったときは、すみやかに当社へお知らせください。
- こども医療特約の中途付加をご希望される場合には、あわせてお申し出ください。

基本保険金額

100万円プラン

月払保険料表(口座振替)

保険料はお子さまのご契約年齢およびご契約者(お父さま・お母さま)の性別・ご契約年齢により異なります。

■子ども保険 5年ごと利差配当付 I型

保険期間: お子さま22歳満了 保険料払込期間: お子さま18歳満了

基本保険金額: 100万円 子ども医療特約: 入院給付金日額5,000円

お父さまがご契約者の場合
お子さまのご契約年齢(男女共通)

お父さまのご契約年齢	0歳	1歳	2歳	3歳	4歳	5歳	6歳	7歳	8歳	9歳	10歳	11歳
18歳	11,085円	11,593円	12,170円	12,830円	12,919円	13,777円	14,783円	15,986円	17,411円	19,174円	19,062円	21,571円
19歳	11,098円	11,605円	12,180円	12,838円	12,926円	13,783円	14,788円	15,992円	17,417円	19,179円	19,067円	21,577円
20歳	11,109円	11,613円	12,188円	12,845円	12,931円	13,787円	14,791円	15,994円	17,419円	19,182円	19,068円	21,578円
21歳	11,122円	11,623円	12,196円	12,851円	12,937円	13,791円	14,794円	15,996円	17,420円	19,182円	19,068円	21,577円
22歳	11,136円	11,636円	12,207円	12,859円	12,944円	13,797円	14,797円	15,998円	17,421円	19,182円	19,067円	21,576円
23歳	11,154円	11,652円	12,219円	12,871円	12,953円	13,804円	14,804円	16,001円	17,424円	19,183円	19,067円	21,575円
24歳	11,177円	11,673円	12,237円	12,886円	12,965円	13,814円	14,812円	16,009円	17,429円	19,187円	19,069円	21,576円
25歳	11,206円	11,698円	12,260円	12,905円	12,982円	13,830円	14,825円	16,019円	17,437円	19,194円	19,074円	21,580円
26歳	11,244円	11,731円	12,288円	12,932円	13,006円	13,849円	14,843円	16,036円	17,452円	19,205円	19,084円	21,588円
27歳	11,287円	11,771円	12,326円	12,964円	13,035円	13,875円	14,866円	16,056円	17,469円	19,221円	19,098円	21,600円
28歳	11,340円	11,819円	12,369円	13,004円	13,071円	13,908円	14,896円	16,082円	17,494円	19,244円	19,119円	21,619円
29歳	11,400円	11,873円	12,419円	13,050円	13,111円	13,945円	14,930円	16,114円	17,522円	19,269円	19,141円	21,639円
30歳	11,467円	11,937円	12,477円	13,102円	13,160円	13,989円	14,970円	16,149円	17,554円	19,298円	19,167円	21,663円
31歳	11,545円	12,007円	12,543円	13,162円	13,214円	14,040円	15,015円	16,193円	17,593円	19,334円	19,199円	21,691円
32歳	11,632円	12,086円	12,615円	13,230円	13,276円	14,097円	15,068円	16,240円	17,637円	19,374円	19,235円	21,724円
33歳	11,728円	12,177円	12,699円	13,307円	13,348円	14,162円	15,127円	16,295円	17,687円	19,419円	19,277円	21,763円
34歳	11,839円	12,279円	12,794円	13,395円	13,428円	14,237円	15,196円	16,358円	17,745円	19,473円	19,326円	21,808円
35歳	11,961円	12,393円	12,899円	13,492円	13,518円	14,320円	15,274円	16,430円	17,811円	19,535円	19,381円	21,860円
36歳	12,096円	12,519円	13,017円	13,603円	13,621円	14,415円	15,362円	16,512円	17,887円	19,604円	19,445円	21,919円
37歳	12,245円	12,659円	13,147円	13,725円	13,733円	14,520円	15,460円	16,602円	17,972円	19,682円	19,517円	21,985円
38歳	12,408円	12,812円	13,291円	13,859円	13,858円	14,637円	15,569円	16,704円	18,066円	19,771円	19,596円	22,060円
39歳	12,587円	12,981円	13,450円	14,007円	13,997円	14,767円	15,690円	16,817円	18,171円	19,869円	19,687円	22,145円
40歳	12,784円	13,165円	13,623円	14,170円	14,150円	14,909円	15,825円	16,942円	18,288円	19,977円	19,789円	22,238円
41歳	12,997円	13,367円	13,812円	14,348円	14,315円	15,066円	15,970円	17,080円	18,417円	20,098円	19,900円	22,343円
42歳	13,230円	13,585円	14,019円	14,542円	14,497円	15,237円	16,133円	17,232円	18,560円	20,232円	20,023円	22,459円
43歳	13,482円	13,823円	14,242円	14,752円	14,693円	15,423円	16,307円	17,397円	18,716円	20,378円	20,159円	22,586円
44歳	13,757円	14,080円	14,483円	14,979円	14,907円	15,624円	16,497円	17,576円	18,883円	20,536円	20,306円	22,726円
45歳	14,056円	14,360円	14,745円	15,225円	15,138円	15,842円	16,702円	17,770円	19,066円	20,709円	20,466円	22,876円
46歳	14,382円	14,664円	15,030円	15,492円	15,387円	16,077円	16,923円	17,979円	19,263円	20,895円	20,640円	23,041円
47歳	14,740円	14,997円	15,340円	15,781円	15,658円	16,331円	17,163円	18,205円	19,477円	21,098円	20,828円	23,220円
48歳	15,130円	15,361円	15,679円	16,099円	15,951円	16,606円	17,422円	18,448円	19,707円	21,315円	21,032円	23,413円
49歳	15,557円	15,759円	16,049円	16,442円	16,270円	16,904円	17,702円	18,711円	19,955円	21,548円	21,250円	23,621円
50歳	16,025円	16,194円	16,454円	16,818円	16,618円	17,228円	18,004円	18,995円	20,220円	21,798円	21,484円	23,843円

お母さまがご契約者の場合
お子さまのご契約年齢(男女共通)

お母さまのご契約年齢	0歳	1歳	2歳	3歳	4歳	5歳	6歳	7歳	8歳	9歳	10歳	11歳
16歳	10,719円	11,236円	11,822円	12,491円	12,589円	13,455円	14,468円	15,679円	17,112円	18,882円	18,780円	21,295円
17歳	10,734円	11,250円	11,836円	12,503円	12,603円	13,467円	14,479円	15,689円	17,122円	18,891円	18,789円	21,304円
18歳	10,750円	11,266円	11,849円	12,516円	12,614円	13,478円	14,490円	15,700円	17,132円	18,899円	18,797円	21,311円
19歳	10,765円	11,280円	11,864円	12,529円	12,625円	13,489円	14,500円	15,708円	17,140円	18,908円	18,804円	21,317円
20歳	10,783円	11,296円	11,878円	12,543円	12,639円	13,501円	14,510円	15,718円	17,148円	18,916円	18,811円	21,324円
21歳	10,802円	11,314円	11,895円	12,559円	12,652円	13,514円	14,524円	15,731円	17,159円	18,926円	18,820円	21,333円
22歳	10,823円	11,334円	11,913円	12,576円	12,670円	13,529円	14,537円	15,743円	17,172円	18,938円	18,831円	21,343円
23歳	10,847円	11,356円	11,935円	12,596円	12,688円	13,546円	14,553円	15,758円	17,186円	18,951円	18,843円	21,354円
24歳	10,873円	11,381円	11,957円	12,618円	12,708円	13,565円	14,571円	15,774円	17,201円	18,963円	18,855円	21,365円
25歳	10,901円	11,407円	11,983円	12,640円	12,729円	13,585円	14,590円	15,793円	17,217円	18,980円	18,870円	21,379円
26歳	10,932円	11,436円	12,009円	12,666円	12,753円	13,607円	14,610円	15,811円	17,236円	18,998円	18,885円	21,394円
27歳	10,967円	11,468円	12,039円	12,694円	12,779円	13,633円	14,634円	15,834円	17,257円	19,017円	18,904円	21,411円
28歳	11,005円	11,505円	12,073円	12,725円	12,808円	13,660円	14,660円	15,859円	17,280円	19,039円	18,925円	21,431円
29歳	11,046円	11,543円	12,109円	12,758円	12,840円	13,690円	14,688円	15,885円	17,305円	19,063円	18,946円	21,452円
30歳	11,092円	11,585円	12,149円	12,795円	12,874円	13,721円	14,718円	15,913円	17,332円	19,086円	18,970円	21,474円
31歳	11,139円	11,630円	12,190円	12,835円	12,909円	13,755円	14,749円	15,942円	17,359円	19,113円	18,994円	21,496円
32歳	11,192円	11,678円	12,236円	12,878円	12,950円	13,792円	14,784円	15,975円	17,390円	19,141円	19,020円	21,521円
33歳	11,250円	11,733円	12,286円	12,925円	12,993円	13,834円	14,822円	16,010円	17,422円	19,172円	19,050円	21,549円
34歳	11,311円	11,791円	12,342円	12,976円	13,041円	13,878円	14,864円	16,050円	17,459円	19,206円	19,080円	21,578円
35歳	11,378円	11,854円	12,401円	13,032円	13,094円	13,927円	14,910円	16,091円	17,498円	19,244円	19,115円	21,611円
36歳	11,448円	11,922円	12,465円	13,092円	13,150円	13,980円	14,960円	16,138円	17,541円	19,283円	19,151円	21,645円
37歳	11,524円	11,993円	12,533円	13,156円	13,211円	14,037円	15,012円	16,189円	17,588円	19,326円	19,191円	21,682円
38歳	11,602円	12,069円	12,605円	13,224円	13,275円	14,098円	15,069円	16,241円	17,638円	19,373円	19,233円	21,721円
39歳	11,687円	12,149円	12,681円	13,299円	13,346円	14,165円	15,132円	16,300円	17,693円	19,424円	19,280円	21,765円
40歳	11,779円	12,236円	12,765円	13,378円	13,421円	14,237円	15,200円	16,365円	17,753円	19,481円	19,333円	21,815円
41歳	11,877円	12,330円	12,855円	13,464円	13,502円	14,313円	15,276円	16,437円	17,822円	19,545円	19,393円	21,870円
42歳	11,984円	12,431円	12,950円	13,555円	13,590円	14,398円	15,357円	16,514円	17,895円	19,616円	19,459円	21,933円
43歳	12,096円	12,538円	13,053円	13,653円	13,683円	14,487円	15,442円	16,596円	17,975円	19,692円	19,530円	22,001円
44歳	12,217円	12,653円	13,161円	13,756円	13,780円	14,581円	15,532円	16,684円	18,059円	19,773円	19,607円	22,076円
45歳	12,346円	12,775円	13,277円	13,865円	13,884円	14,680円	15,627円	16,775円	18,146円	19,858円	19,688円	22,153円
46歳	12,484円	12,904円	13,398円	13,980円	13,992円	14,783円	15,726円	16,869円	18,238円	19,946円	19,773円	22,236円
47歳	12,632円	13,041円	13,528円	14,101円	14,105円	14,891円	15,828円	16,968円	18,331円	20,037円	19,859円	22,321円
48歳	12,788円	13,187円	13,663円	14,229円	14,224円	15,003円	15,934円	17,068円	18,428円	20,130円	19,948円	22,407円
49歳	12,955円	13,343円	13,808円	14,363円	14,350円	15,119円	16,044円	17,172円	18,526円	20,223円	20,036円	22,491円
50歳	13,136円	13,511円	13,964円	14,507円	14,482円	15,244円	16,160円	17,279円	18,628円	20,319円	20,124円	22,578円

*上記保険料は特約保険料を含みます。

基本保険金額

50万円プラン

月払保険料表(口座振替)

保険料はお子さまのご契約年齢およびご契約者(お父さま・お母さま)の性別・ご契約年齢により異なります。

■子ども保険 5年ごと利益配当付 I型

保険期間: お子さま22歳満了 保険料払込期間: お子さま18歳満了

基本保険金額: 50万円 子ども医療特約: 入院給付金日額5,000円

お父さまがご契約者の場合		お子さまのご契約年齢(男女共通)											
		0歳	1歳	2歳	3歳	4歳	5歳	6歳	7歳	8歳	9歳	10歳	11歳
お父さまのご契約年齢	18歳	6,037円	6,299円	6,595円	6,932円	6,987円	7,426円	7,939円	8,555円	9,280円	10,182円	10,151円	11,435円
	19歳	6,044円	6,305円	6,600円	6,936円	6,990円	7,429円	7,941円	8,558円	9,283円	10,184円	10,153円	11,438円
	20歳	6,049円	6,309円	6,604円	6,940円	6,993円	7,431円	7,943円	8,559円	9,284円	10,186円	10,154円	11,439円
	21歳	6,056円	6,314円	6,608円	6,943円	6,996円	7,433円	7,944円	8,560円	9,285円	10,186円	10,154円	11,438円
	22歳	6,063円	6,320円	6,613円	6,947円	6,999円	7,436円	7,946円	8,561円	9,285円	10,186円	10,153円	11,438円
	23歳	6,072円	6,328円	6,619円	6,953円	7,004円	7,439円	7,949円	8,563円	9,287円	10,186円	10,153円	11,437円
	24歳	6,083円	6,339円	6,628円	6,960円	7,010円	7,444円	7,953円	8,567円	9,289円	10,188円	10,154円	11,438円
	25歳	6,098円	6,351円	6,640円	6,970円	7,018円	7,452円	7,960円	8,572円	9,293円	10,192円	10,157円	11,440円
	26歳	6,117円	6,368円	6,654円	6,983円	7,030円	7,462円	7,969円	8,580円	9,301円	10,197円	10,162円	11,444円
	27歳	6,138円	6,388円	6,673円	6,999円	7,045円	7,475円	7,980円	8,590円	9,309円	10,205円	10,169円	11,450円
	28歳	6,165円	6,412円	6,694円	7,019円	7,063円	7,491円	7,995円	8,603円	9,322円	10,217円	10,179円	11,459円
	29歳	6,195円	6,439円	6,719円	7,042円	7,083円	7,510円	8,012円	8,619円	9,336円	10,229円	10,190円	11,469円
	30歳	6,228円	6,471円	6,748円	7,068円	7,107円	7,532円	8,032円	8,637円	9,352円	10,244円	10,203円	11,481円
	31歳	6,267円	6,506円	6,781円	7,098円	7,134円	7,557円	8,055円	8,659円	9,371円	10,262円	10,219円	11,495円
	32歳	6,311円	6,545円	6,817円	7,132円	7,165円	7,586円	8,081円	8,682円	9,393円	10,282円	10,237円	11,512円
	33歳	6,359円	6,591円	6,859円	7,171円	7,201円	7,618円	8,111円	8,710円	9,418円	10,304円	10,258円	11,531円
	34歳	6,414円	6,642円	6,907円	7,215円	7,241円	7,656円	8,145円	8,741円	9,447円	10,331円	10,283円	11,554円
	35歳	6,475円	6,699円	6,959円	7,263円	7,286円	7,697円	8,184円	8,777円	9,480円	10,362円	10,310円	11,580円
	36歳	6,543円	6,762円	7,018円	7,319円	7,338円	7,745円	8,228円	8,818円	9,518円	10,397円	10,342円	11,609円
	37歳	6,617円	6,832円	7,083円	7,380円	7,394円	7,797円	8,277円	8,863円	9,561円	10,436円	10,378円	11,642円
38歳	6,699円	6,908円	7,155円	7,447円	7,456円	7,856円	8,332円	8,914円	9,608円	10,480円	10,418円	11,680円	
39歳	6,788円	6,993円	7,235円	7,521円	7,526円	7,921円	8,392円	8,971円	9,660円	10,529円	10,463円	11,722円	
40歳	6,887円	7,085円	7,321円	7,602円	7,602円	7,992円	8,460円	9,033円	9,719円	10,583円	10,514円	11,769円	
41歳	6,993円	7,186円	7,416円	7,691円	7,685円	8,070円	8,532円	9,102円	9,783円	10,644円	10,570円	11,821円	
42歳	7,110円	7,295円	7,519円	7,788円	7,776円	8,156円	8,614円	9,178円	9,855円	10,711円	10,631円	11,879円	
43歳	7,236円	7,414円	7,631円	7,893円	7,874円	8,249円	8,701円	9,261円	9,933円	10,784円	10,699円	11,943円	
44歳	7,373円	7,542円	7,751円	8,007円	7,981円	8,349円	8,796円	9,350円	10,016円	10,863円	10,773円	12,013円	
45歳	7,523円	7,682円	7,882円	8,130円	8,096円	8,458円	8,898円	9,447円	10,108円	10,949円	10,853円	12,088円	
46歳	7,686円	7,834円	8,025円	8,263円	8,221円	8,576円	9,009円	9,552円	10,206円	11,042円	10,940円	12,170円	
47歳	7,865円	8,001円	8,180円	8,408円	8,356円	8,703円	9,129円	9,665円	10,313円	11,144円	11,034円	12,260円	
48歳	8,060円	8,183円	8,349円	8,567円	8,503円	8,840円	9,258円	9,786円	10,428円	11,252円	11,136円	12,356円	
49歳	8,273円	8,382円	8,534円	8,738円	8,662円	8,989円	9,398円	9,918円	10,552円	11,369円	11,245円	12,460円	
50歳	8,507円	8,599円	8,737円	8,926円	8,836円	9,151円	9,549円	10,060円	10,685円	11,494円	11,362円	12,571円	

お母さまがご契約者の場合		お子さまのご契約年齢(男女共通)											
		0歳	1歳	2歳	3歳	4歳	5歳	6歳	7歳	8歳	9歳	10歳	11歳
お母さまのご契約年齢	16歳	5,854円	6,120円	6,421円	6,763円	6,822円	7,265円	7,781円	8,402円	9,131円	10,036円	10,010円	11,297円
	17歳	5,862円	6,127円	6,428円	6,769円	6,829円	7,271円	7,787円	8,407円	9,136円	10,040円	10,014円	11,302円
	18歳	5,870円	6,135円	6,434円	6,775円	6,834円	7,276円	7,792円	8,412円	9,141円	10,044円	10,018円	11,305円
	19歳	5,877円	6,142円	6,442円	6,782円	6,840円	7,282円	7,797円	8,416円	9,145円	10,049円	10,022円	11,308円
	20歳	5,886円	6,150円	6,449円	6,789円	6,847円	7,288円	7,802円	8,421円	9,149円	10,053円	10,025円	11,312円
	21歳	5,896円	6,159円	6,457円	6,797円	6,853円	7,294円	7,809円	8,428円	9,154円	10,058円	10,030円	11,316円
	22歳	5,906円	6,169円	6,466円	6,805円	6,862円	7,302円	7,816円	8,434円	9,161円	10,064円	10,035円	11,321円
	23歳	5,918円	6,180円	6,477円	6,815円	6,871円	7,310円	7,824円	8,441円	9,168円	10,070円	10,041円	11,327円
	24歳	5,931円	6,193円	6,488円	6,826円	6,881円	7,320円	7,833円	8,449円	9,175円	10,076円	10,047円	11,332円
	25歳	5,945円	6,206円	6,501円	6,837円	6,892円	7,330円	7,842円	8,459円	9,183円	10,085円	10,055円	11,339円
	26歳	5,961円	6,220円	6,514円	6,850円	6,904円	7,341円	7,852円	8,468円	9,193円	10,094円	10,062円	11,347円
	27歳	5,978円	6,236円	6,529円	6,864円	6,917円	7,354円	7,864円	8,479円	9,203円	10,103円	10,072円	11,355円
	28歳	5,997円	6,255円	6,546円	6,880円	6,931円	7,367円	7,877円	8,492円	9,215円	10,114円	10,082円	11,365円
	29歳	6,018円	6,274円	6,564円	6,896円	6,947円	7,382円	7,891円	8,505円	9,227円	10,126円	10,093円	11,376円
	30歳	6,041円	6,295円	6,584円	6,915円	6,964円	7,398円	7,906円	8,519円	9,241円	10,138円	10,105円	11,387円
	31歳	6,064円	6,317円	6,605円	6,935円	6,982円	7,415円	7,922円	8,533円	9,254円	10,151円	10,117円	11,398円
	32歳	6,091円	6,341円	6,628円	6,956円	7,002円	7,433円	7,939円	8,550円	9,270円	10,165円	10,130円	11,410円
	33歳	6,120円	6,369円	6,653円	6,980円	7,024円	7,454円	7,958円	8,567円	9,286円	10,181円	10,145円	11,424円
	34歳	6,150円	6,398円	6,681円	7,005円	7,048円	7,476円	7,979円	8,587円	9,304円	10,198円	10,160円	11,439円
	35歳	6,184円	6,429円	6,710円	7,033円	7,074円	7,501円	8,002円	8,608円	9,324円	10,217円	10,177円	11,455円
36歳	6,219円	6,463円	6,742円	7,063円	7,102円	7,527円	8,027円	8,631円	9,345円	10,236円	10,195円	11,472円	
37歳	6,257円	6,499円	6,776円	7,095円	7,133円	7,556円	8,053円	8,657円	9,369円	10,258円	10,215円	11,491円	
38歳	6,296円	6,537円	6,812円	7,129円	7,165円	7,586円	8,082円	8,683円	9,394円	10,281円	10,236円	11,510円	
39歳	6,338円	6,577円	6,850円	7,167円	7,200円	7,620円	8,113円	8,712円	9,421円	10,307円	10,260円	11,532円	
40歳	6,384円	6,620円	6,892円	7,206円	7,238円	7,656円	8,147円	8,745円	9,451円	10,335円	10,286円	11,557円	
41歳	6,433円	6,667円	6,937円	7,249円	7,278円	7,694円	8,185円	8,781円	9,486円	10,367円	10,316円	11,585円	
42歳	6,487円	6,718円	6,985円	7,295円	7,322円	7,736円	8,226円	8,819円	9,522円	10,403円	10,349円	11,616円	
43歳	6,543円	6,771円	7,036円	7,344円	7,369円	7,781円	8,268円	8,860円	9,562円	10,441円	10,385円	11,650円	
44歳	6,603円	6,829円	7,090円	7,395円	7,417円	7,828円	8,313円	8,904円	9,604円	10,481円	10,423円	11,688円	
45歳	6,668円	6,890円	7,148円	7,450円	7,469円	7,877円	8,361円	8,950円	9,648円	10,524円	10,464円	11,726円	
46歳	6,737円	6,954円	7,209円	7,507円	7,523円	7,929円	8,410円	8,997円	9,694円	10,568円	10,506円	11,768円	
47歳	6,811円	7,023円	7,274円	7,568円	7,580円	7,983円	8,461円	9,046円	9,740円	10,613円	10,549円	11,810円	
48歳	6,889円	7,096円	7,341円	7,632円	7,639円	8,039円	8,514円	9,096円	9,789円	10,660円	10,594円	11,853円	
49歳	6,972円	7,174円	7,414円	7,699円	7,702円	8,097円	8,569円	9,148円	9,838円	10,706円	10,638円	11,895円	
50歳	7,063円	7,258円	7,492円	7,771円	7,768円	8,159円	8,627円	9,202円	9,889円	10,754円	10,682円	11,939円	

*上記保険料は特約保険料を含みます。

契約概要

- この「契約概要」は、ご契約の内容等に関する重要な事項のうち、特にご確認いただきたい事項を記載しています。ご契約前に「注意喚起情報」とあわせて必ずお読みいただき、内容をご確認・ご了解のうえ、お申込みください。
- 本書面をお読みいただくことは重要です。特に「給付金等をお支払いできない場合について」等、お客さまにとって不利益となる部分については、しっかりとお読みいただくことが重要です。
- 本書面に記載のお支払事由や給付に際しての制限事項は、概要や代表事例を示しています。お支払事由の詳細や制限事項等についての詳細ならびに主な保険用語の説明等については「ご契約のしおり・約款」に記載しておりますので必ずご確認ください。
- 本書面における保険期間、引受条件(保険金額・給付金額等)、保険料に関する事項等は代表事例を記載しております。ご契約に際しては、「申込書」や「保険設計書」によりお申込内容や具体的な数値をご確認ください。

商品の特徴

- お子さまの成長に合わせて祝金をお受け取りいただける商品です。
- I型の場合、ご契約者の死亡・高度障害状態にも備えることができます。
- こども医療特約を付加することにより、お子さまの医療保障を確保できます。

商品のしくみ

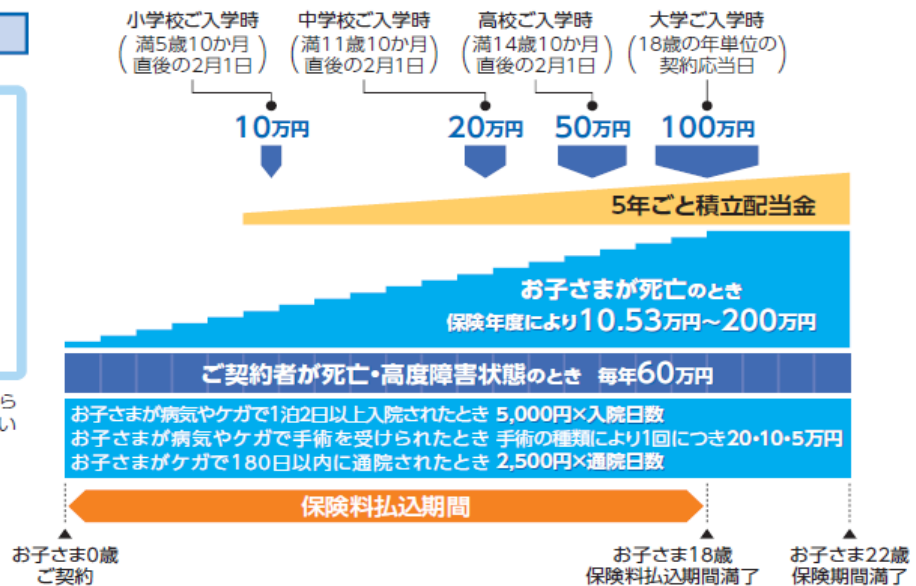
I型の場合

ご契約例

(計算基準日：2011年10月1日)

年齢・性別 ご契約者：30歳・男性
 年齢 被保険者：0歳
 基本保険金額：100万円
 保険期間：22歳満了
 保険料払込期間：18歳満了
 こども医療特約
 入院給付金日額：5,000円
 月払保険料(口座振替)：11,467円

※ご契約者が死亡・高度障害状態になられた際の養育年金のお支払いがない「II型」もご選択いただけます。



保障内容(主契約)について

祝金・給付金・年金		お支払事由(お支払いできる場合)
II型	祝金	被保険者が次の満年齢に達した日の直後の2月1日に生存されているとき ・満5歳10か月 ・満11歳10か月 ・満14歳10か月
	死亡給付金	被保険者が満18歳(出生前加入特別を適用する契約は満17歳)の年単位の契約応当日に生存されているとき
I型	死亡給付金	被保険者が死亡されたとき
	養育年金	ご契約者が死亡されたとき ご契約者が約款所定の高度障害状態になられたとき

※こども保険の死亡給付金をお支払いした場合には、保険契約は消滅します。



お支払事由および給付に際しての制限事項

- ・ご契約者の約款所定の高度障害状態により養育年金が支払われるときには、以後ご契約者が死亡されても養育年金は重複してお支払いしません。(なお、ご契約者が約款所定の高度障害状態に該当した場合でもこども医療特約は消滅せずに保障は継続します。以後(保険料払込期間満了日まで)の保険料のお払込みは不要になります)
- ・第2回以後の養育年金は、第1回養育年金のお支払事由が生じた日の年単位の応当日を支払日として、保険期間中に限りお支払いします。

- ただし、第1回養育年金の支払事由が生じた後に、被保険者が死亡されたり、保険契約を解約された場合には、未払いの養育年金の現価に相当する金額を一括してお支払いします。
- ・出生前加入特別が付加されたご契約で被保険者となられるお子さまの出生前に養育年金のお支払事由が発生したときは、被保険者となられるお子さまの出生された日に第1回養育年金として基本保険金額の60%をお支払いします。

給付金等をお支払いできない場合について

次のような場合には、給付金等をお支払いすることはできません。

- ・責任開始日(または復活日)からその日を含めて3年以内の保険契約者の自殺による死亡
- ・養育年金受取人の故意による保険契約者の死亡 等

※上記の事例以外にも給付金等をお支払いできない場合があります。詳細については「注意喚起情報」「ご契約のしおり・約款」をご確認ください。

各保険年度の死亡給付金額について

各保険年度の死亡給付金額は、基本保険金額に下表の係数を乗じた金額となります。

保険年度	被保険者のご契約年齢											
	0歳	1歳	2歳	3歳	4歳	5歳	6歳	7歳	8歳	9歳	10歳	11歳
1	0.1053	0.1112	0.1177	0.1250	0.1334	0.1429	0.1539	0.1667	0.1819	0.2000	0.2223	0.2500
2	0.2106	0.2223	0.2353	0.2500	0.2667	0.2858	0.3077	0.3334	0.3637	0.4000	0.4445	0.5000
3	0.3158	0.3334	0.3530	0.3750	0.4000	0.4286	0.4616	0.5000	0.5455	0.6000	0.6667	0.7500
4	0.4211	0.4445	0.4706	0.5000	0.5334	0.5715	0.6154	0.6667	0.7273	0.8000	0.8889	1.0000
5	0.5264	0.5556	0.5883	0.6250	0.6667	0.7143	0.7693	0.8334	0.9091	1.0000	1.1112	1.2500
6	0.6316	0.6667	0.7059	0.7500	0.8000	0.8572	0.9231	1.0000	1.0910	1.2000	1.3334	1.5000
7	0.7369	0.7778	0.8236	0.8750	0.9334	1.0000	1.0770	1.1667	1.2728	1.4000	1.5556	1.7500
8	0.8422	0.8889	0.9412	1.0000	1.0667	1.1429	1.2308	1.3334	1.4546	1.6000	1.7778	2.0000
9	0.9474	1.0000	1.0589	1.1250	1.2000	1.2858	1.3847	1.5000	1.6364	1.8000	2.0000	2.0000
10	1.0527	1.1112	1.1765	1.2500	1.3334	1.4286	1.5385	1.6667	1.8182	2.0000	2.0000	2.0000
11	1.1579	1.2223	1.2942	1.3750	1.4667	1.5715	1.6924	1.8334	2.0000	2.0000	2.0000	2.0000
12	1.2632	1.3334	1.4118	1.5000	1.6000	1.7143	1.8462	2.0000	2.0000	2.0000	2.0000	2.0000
13	1.3685	1.4445	1.5295	1.6250	1.7334	1.8572	2.0000	2.0000	2.0000	2.0000	2.0000	2.0000
14	1.4737	1.5556	1.6471	1.7500	1.8667	2.0000	2.0000	2.0000	2.0000	2.0000	2.0000	2.0000
15	1.5790	1.6667	1.7648	1.8750	2.0000	2.0000	2.0000	2.0000	2.0000	2.0000	2.0000	2.0000
16	1.6843	1.7778	1.8824	2.0000	2.0000	2.0000	2.0000	2.0000	2.0000	2.0000	2.0000	2.0000
17	1.7895	1.8889	2.0000	2.0000	2.0000	2.0000	2.0000	2.0000	2.0000	2.0000	2.0000	2.0000
18	1.8948	2.0000	2.0000	2.0000	2.0000	2.0000	2.0000	2.0000	2.0000	2.0000	2.0000	2.0000
19	2.0000	2.0000	2.0000	2.0000	2.0000	2.0000	2.0000	2.0000	2.0000	2.0000	2.0000	2.0000
20	2.0000	2.0000	2.0000	2.0000	2.0000	2.0000	2.0000	2.0000	2.0000	2.0000	2.0000	2.0000
21	2.0000	2.0000	2.0000	2.0000	2.0000	2.0000	2.0000	2.0000	2.0000	2.0000	2.0000	2.0000
22	2.0000	2.0000	2.0000	2.0000	2.0000	2.0000	2.0000	2.0000	2.0000	2.0000	2.0000	2.0000

保険料の払込免除について

- 保険契約者が死亡されたとき、または責任開始期以後に発生した病気やケガを原因として、約款所定の高度障害状態になられたときは、以後(保険料払込期間満了日まで)の保険料のお払込みは不要になります。
- 保険契約者が責任開始期以後に発生した不慮の事故によるケガを直接の原因として、その事故の日からその日を含めて180日以内に約款所定の身体障害の状態になられたときは、以後(保険料払込期間満了日まで)の保険料のお払込みは不要になります。
- 保険料の払込免除事由が発生しても、次の場合には保険料のお払込みを免除することはできません。
 - ・保険契約者の故意または重大な過失によるとき
 - ・保険契約者の犯罪行為によるとき 等

出生前加入特則について

- 出生前加入特則を付加されますと、被保険者となられるお子さまの出生予定日の5か月前からご契約いただけます。
- お子さまが流産または死産等により出生しなかったときには、すでに払い込まれた保険料をお返しします。この場合、保険契約は消滅します。

配当金等について

配当金は変動(増減)し、運用実績によっては0(ゼロ)となることもあります。

- 契約者配当金は、責任準備金等の運用益が当社の予定した運用益をこえた場合に、ご契約後6年目から5年ごとにお支払いします。なお、養育年金部分については、養育年金の支払開始後6年目から5年ごとに契約者配当金をお支払いします。責任準備金等の運用実績によってはお支払いできない場合もあります。また、ご契約から長期間継続したご契約に対して、特別配当をお支払いすることがあります。
- 契約者配当金は当社所定の配当積立利率で積み立てておき、ご請求があったとき、または保険契約が消滅したときにあわせてお支払いします。なお、利率(配当積立利率)は経済情勢等により変動することがあります。
- 払済・延長保険への変更については、お取扱いしません。

1. ご契約日から2年以内に解約・減額等をされる場合、契約者配当金はありません。
2. 解約・減額等をされる場合にお支払いする契約者配当金は、給付金等のお支払事由に該当したことによりご契約が消滅する場合よりも少なくなります。
3. こども医療特約については契約者配当金はありません。

契約概要

契約概要

重要事項説明

必ずお読みください

特約について

主契約に付加できる特約を記載しています。ただし、ご契約年齢およびご契約の内容によっては付加できない場合もあります。各特約の詳細については「ご契約のしおり・約款」をご確認ください。

特約名称	給付金	お支払事由(お支払いできる場合)
子ども医療特約	災害入院給付金	被保険者が不慮の事故で180日以内に継続して2日以上入院されたとき
	疾病入院給付金	被保険者が病気で継続して2日以上入院されたとき
	手術給付金	被保険者が病気やケガで約款所定の手術を受けられたとき
	災害通院給付金	被保険者が不慮の事故で180日以内の期間に通院されたとき
特約名称	お取扱内容	
代理請求特約	受取人が給付金を請求できない特別な事情があるとき、または、ご契約者が保険料の払込免除を請求することができない特別な事情があるときは、受取人またはご契約者に代わって代理人(代理請求人、あらかじめ指定した場合は指定代理請求人)が給付金等や保険料の払込免除を請求することができます。 なお、代理請求特約を付加されない場合は、代理請求は主契約および付加されている特約の規定に基づいてお取扱いたします。	



お支払事由および給付に際しての制限事項

- 手術給付金のお支払回数の限度はありません。ただし、一部の手術(ファイバースコープによる手術等)は、60日間に1回の給付限度があります。
- 治療を目的としない手術や、約款に定める種類以外の手術を受けられても手術給付金はお支払いしません。また、「約款所定の手術」を受けられたときのお支払額は、手術の種類に応じた給付倍率(40・20・10倍)によって異なります。
- 同時に2種類以上の手術を受けられた場合には、そのうちもっとも給付倍率の高いいずれか1種類の手術についてのみ手術給付金を

- お支払いします。
- 通院には往診を含みます。ただし、治療処置をおこなわない薬剤または治療材料の購入、受取りのみの通院等は該当しません。1日に2回以上通院された場合は、1回の通院とみなします。2つ以上の不慮の事故によるケガの治療を目的とした1回の通院の場合、災害通院給付金は重複してお支払いしません。
- 災害入院給付金と疾病入院給付金は重複してお支払いしません。入院給付金が支払われる期間中の通院の場合には、災害通院給付金はお支払いしません。

子ども医療特約の給付金のお支払限度日数について

給付金	支払限度日数
災害入院給付金	1回の入院につき:180日分限度 保険期間を通じて(通算):1,095日分限度
疾病入院給付金	1回の入院につき:180日分限度 保険期間を通じて(通算):1,095日分限度
災害通院給付金	同一の不慮の事故につき:90日分限度 保険期間を通じて(通算):1,095日分限度

苦情・相談窓口とその電話番号

- 生命保険のお手続きやご契約に関する苦情・相談につきましては、当社お客さまサービスセンターへご連絡ください。
TEL:0120-324-386 月~金/9:00~18:00 土/9:00~17:00(日・祝日・年末年始を除きます)
- 当社商品に係る指定紛争解決機関は社団法人 生命保険協会です。
- 社団法人 生命保険協会の「生命保険相談所」では、電話・文書(電子メール・FAXは不可)・来訪により生命保険に関するさまざまな相談・照会・苦情をお受けしております。また、全国各地に「連絡所」を設置し、電話にてお受けしております。
ホームページアドレス <http://www.seiho.or.jp/>
- なお、生命保険相談所が苦情の申出を受けたことを生命保険会社に連絡し、解決を依頼した後、原則として1か月を経過しても、契約者等と生命保険会社との間で解決がつかない場合については、指定紛争解決機関として、生命保険相談所内に裁定審査会を設け、契約者等の正当な利益の保護を図っております。

「保険種類のご案内」「各種特約のご案内」について

保険種類・特約をお選びいただく際には「保険種類のご案内」「各種特約のご案内」をご覧ください。この保険は「保険種類のご案内」に記載されている子ども保険(&LIFE 子ども保険)です。「保険種類のご案内」「各種特約のご案内」は、当社の社員・取扱代理店または課支社にご請求ください。

生命保険募集人について

当社の生命保険募集人は、お客さまと当社の保険契約締結の媒介を行う者で、保険契約締結の代理権はありません。したがって、保険契約は、お客さまからの保険契約のお申込みに対して当社が承諾したときに有効に成立します。なお、お客さまが当社の生命保険募集人の登録状況・権限等に関しまして確認をご要望の場合は、当社お客さまサービスセンターまでご連絡ください。

ご検討に際しては、必ず「注意喚起情報」「ご契約のしおり・約款」をご覧ください。

三井住友海上あいおい生命保険株式会社

●ご相談・お申込先

MS&AD INSURANCE GROUP

東海東京証券

〒103-0027 東京都中央区日本橋3-1-6

〒450-6212 愛知県名古屋市中村区名駅4-7-1

お客さまサービスセンター TEL:0120-324-386(無料)
受付時間 月~金 9:00~18:00 土 9:00~17:00(日・祝日・年末年始を除きます)
<http://www.msa-life.co.jp>

営業企画部 保険・ラップ推進グループ TEL:052-527-1123

[MS]B0050 [AD]90-050 230,000 2011.7.1(新) 登2011-A-122(2011.10.1)